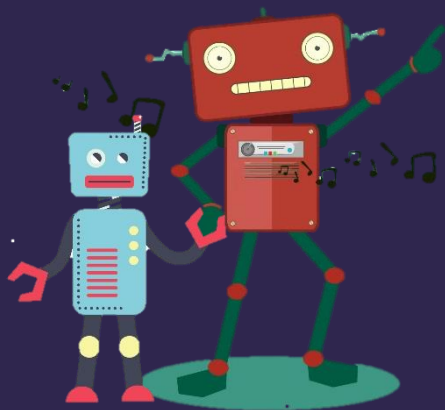


**혼자.....
4차 산업혁명시대에
앞아만 있을꺼야?**



바둑

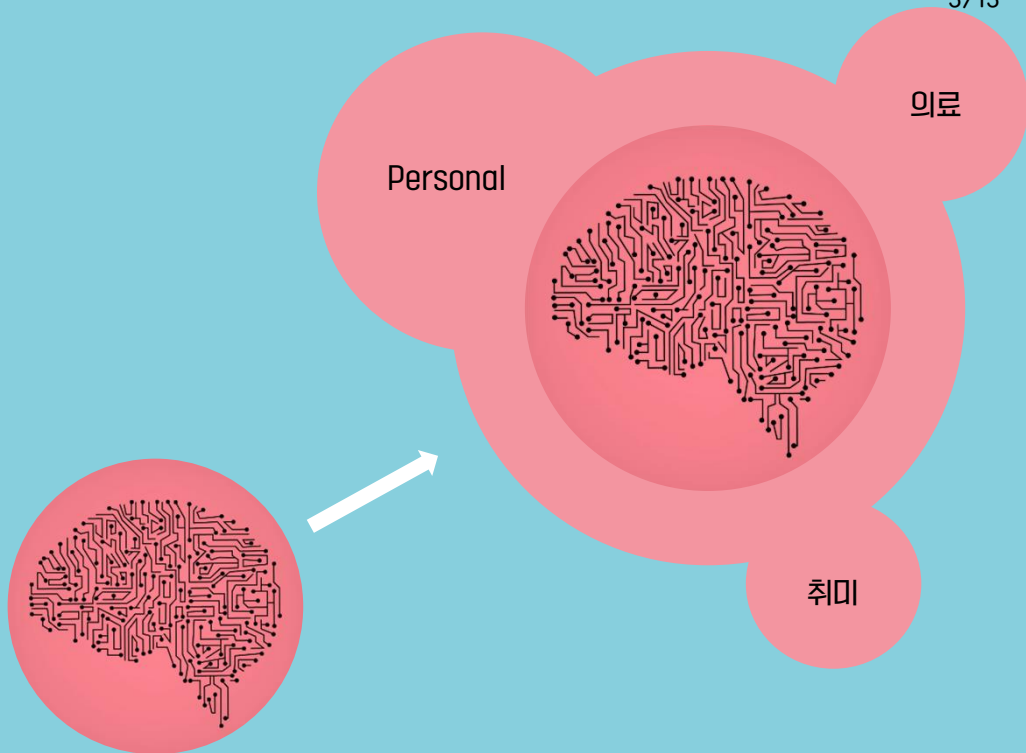
Alpha Go (알파고)

의료

Watson (왓슨)

Cortana (코타나)

개인비서



AI가 할 수 있는 영역이 늘어나면서
우리의 역할이 빠르게 변하고 있습니다

WEF(세계 경제 포럼)_2020년 핵심 역량 10가지



변화에 따라 미래에 가장 중요한 역량 중
가장 핵심은 '인지유연성'

인지유연성이란?

여러 상황에 대응하여 자신의 지식을 재구성하는 역량

왜 필요한가?

빠르게 변화하는 세상의 요구에 맞춰
업무 방향을 조정해야 하기 때문!



“커다란 변화를 가져올 미래에 대응하는
본질적인 키워드는 ‘유연성’ 이다”

<4차산업혁명과 산업구조의 변화> -정보통신정책연구원

“ LIFE 業 CAMP ”

REDEFINE 모든 것을 정의하라

엄청나게 중요한 **인지유연성**을
배우고 발전시키는 캠프입니다.



CANBeE

1.

자아를 재정의 함으로써
자신만의 관점을 구축하고



2.

자신만의 관점으로
세상을 재정의 하는 연습을 합니다.

어떻게?

새로운 자극으로 오감을
깨우면서 생각 발동

온몸다해

불평했던 환경을
성장계기와 기회로 재정의

온몸다해

자신이 꼭 해야할일,
자신의 마지막 생각하기,
자신의 업 재정의

The
작품

가치
그래프

인생의 UP DOWN 기록,
자신의 가치관 재정의

마음의
소리

용기내어, 자신의 상처를 인정,
타인의 욕구와, 자신의 욕구 분리,
자신의 욕구 재정의

살아온 맥락을 통찰함으로
자신이 좋아하는 것, 잘하는 것, 가치관을 찾는다.

어떻게?

기술이 사회에 미칠
영향 파악 및 직업 재정의

관심 분야의 발전 가능성을 탐색하고,
미래 직업의 모습과 대체 불가능한 일 재정의

기술과
직업

인간의
영역

業

사회
맞보기

직업의 시초를 생각함으로써,
직업의 본질 재정의

NEED or
WANT

Needs와 Wants가 어떻게 달라
지는지 시대적 맥락 파악

직업이 사회의 변화에 따라 어떻게 변하는지
자신만의 관점을 이용하여 통찰합니다

마지막으로

CDP

(Career Development Paper)



진로 개발 계획서를
작성함으로 구체적인 실천계획을 도출해 냅니다.



미래에 가장 필요한 역량을 갖추고 싶다면?

<http://www.gstartupcampus.or.kr/kwa-419617-5>

스타트업캠퍼스 -> COURSE -> Specialized Course



나를 정의하는 시간

CAN
BeE