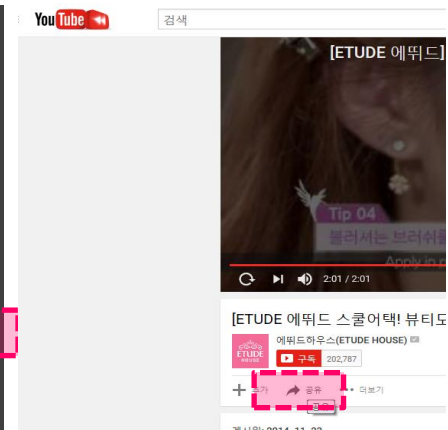
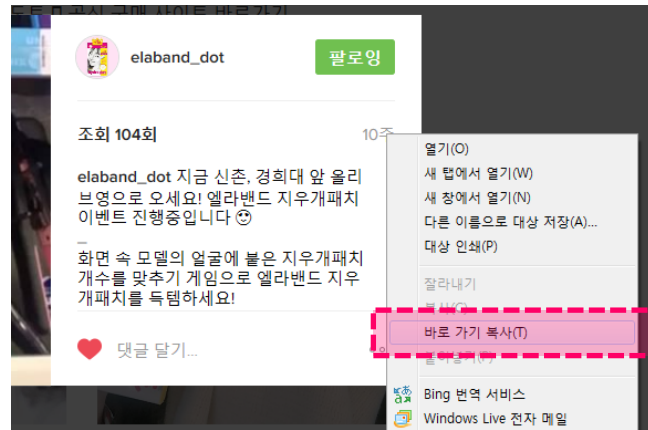




제 2회 엘라밴드 #지우개패치 SNS 콘텐츠 공모전

상세 가이드 및 주의 사항

응모방법



1. 자신이 운영하는 SNS에 응모작품을 게재한 후, URL을 복사합니다.

*URL 생성 법 (기타 SNS의 URL 생성방법은 검색 요망)

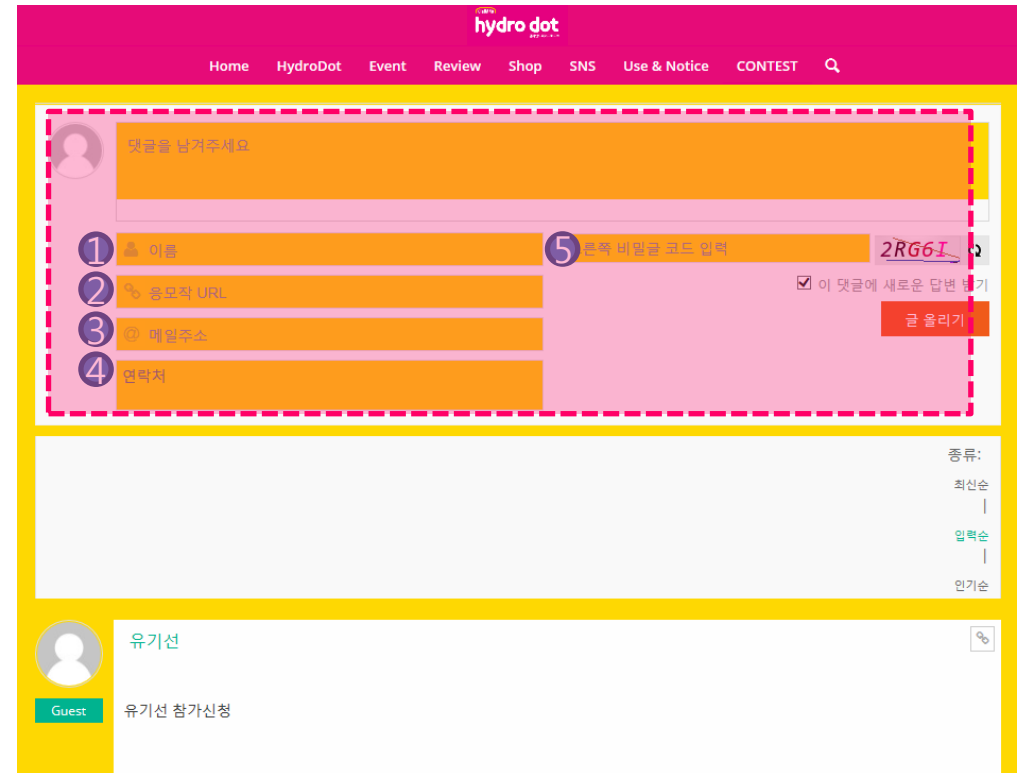
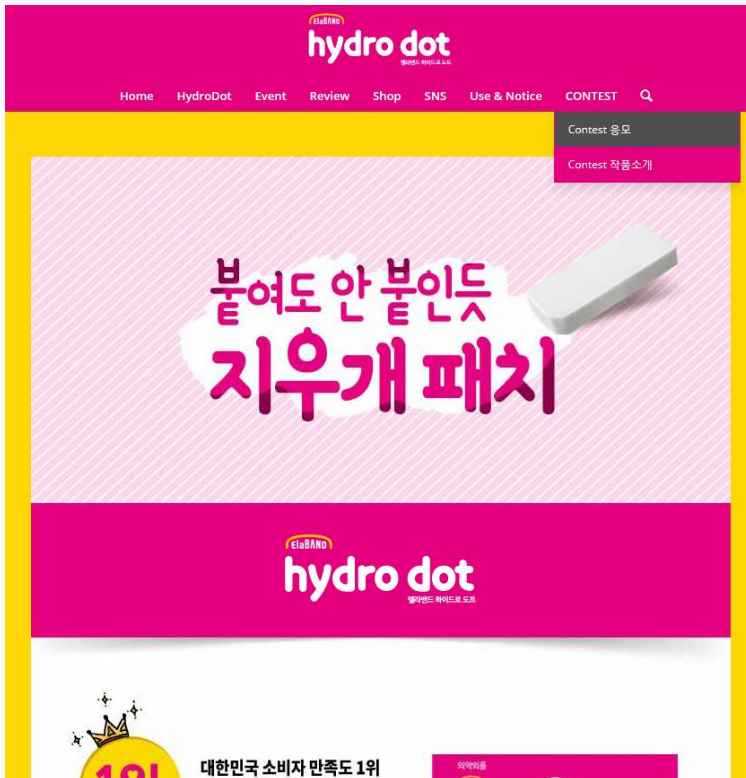
• 페이스북 / 카카오톡 / 인스타그램

게시물에 나와있는 날짜 및 시간 텍스트에 마우스를 가져간 후, 오른쪽 버튼을 누르고 [바로가기 복사] 버튼을 클릭하면 복사 완료

• 유튜브

게시물 하단에 [공유] 버튼을 누른 후, 생성된 URL을 복사

응모방법

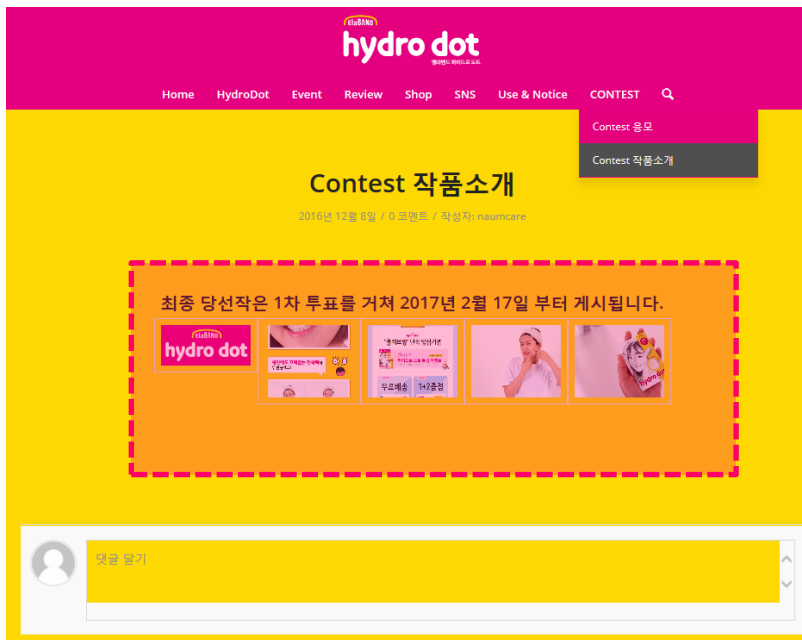


2. 엘라밴드 홈페이지 내 [Contest 응모] 페이지를 클릭한다.

3. 하단 댓글에 이름 / 작품 게재 url / 메일주소 / 연락처 / 비밀번호를 순서대로 입력한 후 [글 올리기]를 클릭한다.

1차 선정작 투표방법

* 1차 심사작품을 선정하여 소비자 투표 진행.
게시물의 좋아요, 댓글, 공유 수 등을 반영하여 심사



1. 엘라밴드 홈페이지 내 [Contest 작품소개] 페이지를 클릭



2. 투표하고 싶은 작품을 클릭하여 이동 후, 해당 게시물에 '좋아요' 또는 '댓글'을 작성

제품 POINT_1

1. 붙여도 티 나지 않는 커버력
 - 피부 톤에 맞는 살구색으로 자연스럽게 상처 커버
 - 일상생활에도 부담 없이 사용 가능



제품 POINT_2

2. 자연스러운 메이크업

- 메이크업 시, 들뜨지 않고 자연스러움



제품 POINT_3

3. 자유로운 세안 샤워

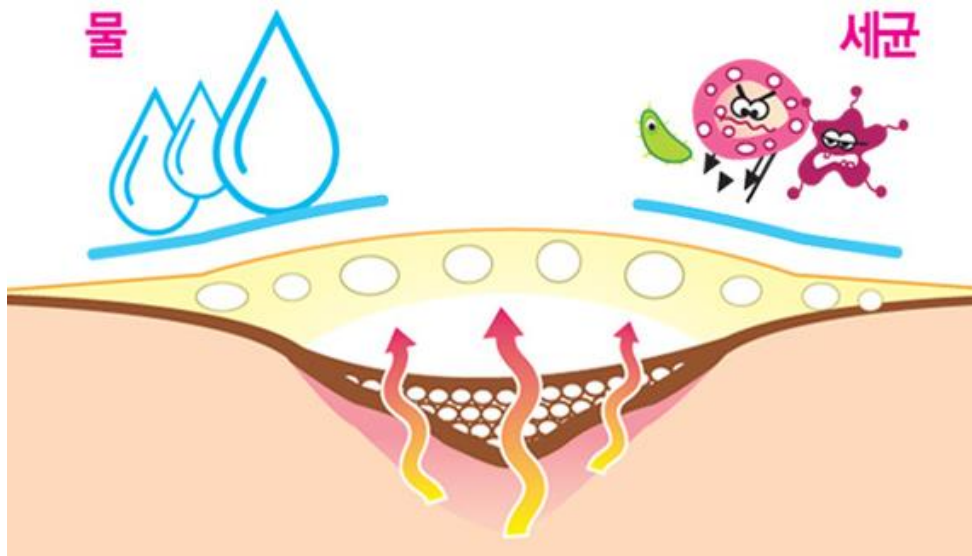
- 가장자리 부착력 강화로 세균 및 수분 차단
- 부착 시간 지속 ▶ 장기간 상처 케어(지속성)



제품 POINT_4

4. 상처 케어

- 상처 내 삼출물 흡수
- 상처부위 습윤환경 조성하여 딱지 생성 억제



제품 POINT_5

5. 날개 커팅 절개선으로 청결한 부착
- 중앙절취선/날개 커팅선으로 부착 시, 손에 달는 것 방지
 - 세균 차단 / 위생적 부착



콘텐츠 제작 시, 주의 사항

※ 본 제품은 상처 보호로 허가 받은 의약외품입니다. 따라서, 의약품으로 오인될 수 있는 단어와 표현은 사용이 불가함을 꼭 숙지해주세요.

· 사용 금지 표현

여드름, 뾰루지, 트러블, 아크네, 피م플, 여드름패치, 뾰루지패치, 트러블패치, 점 뺀 곳, 피부재생, 치유, 흉터, 방수, 워터프루프 등의 직접적 표현

· 사용 권장 표현

티 나지 않는, 메이크업, 지속성, 세안 샤워 가능, 얼굴 상처, 보정, 커버, 자연스러움 등 사용 가능

※ SNS 게재가 어려운 작품의 경우 엘라밴드 공모전 담당자 메일로 이름/연락처 기재 후, 파일 첨부하여 전송바랍니다.

※응모 일시는 2017년 2월 12일 자정까지 입니다.

※ 공모전 담당자 연락처 : 070-7019-9584 / YKS@NAUM.BIZ